

**SALUMIFICIO SUBALPINO SPA**

Via Cortemilia 92/A – Fraz. Ricca

12055 Diano d'alba (CN) - Italy

Tel.: +39 0173 612124

info@subalpino.com - www.subalpino.com

08/02/2022

Data di revisione**Prodotto - Product****SALAME AL TARTUFO****Denominazione di vendita
Sell description**

SALAME CRUDO DI PURO SUINO

PURE PORK RAW SALAMI

Peso netto - Net weight

0,35 kg

**Stabilimento di produzione
Production site**Salumificio Subalpino SPA - Via Cortemilia 92/A, 12055 Diano d'Alba (CN) - IT
1276 L CE**Ingredienti
Ingredients**Carne di suino Nazionale, Sale. Zuccheri: Destrosio. Tartufo 1% (Tuber aestivum).
Aromi, Spezie. Antiossidante: E301. Conservanti: E252, E250.*Pork National meat, Salt. Sugars: Dextrose. Truffle 1 % (Tuber aestivum). Flavors,
spices. Antioxidant: E301. Preservatives: E250, E252.***Origine - Origin**

ITALIA - ITALY

**Dichiarazioni
Declarations**

PRODOTTO SENZA GLUTINE, DERIVATI DEL LATTE E OGM

BUDELLO NATURALE

GLUTEN, DAIRY AND OGM FREE

NATURAL GUT

Shelf-lifeSfuso
Not vacuum

/

Sottovuoto/ Vacuum

/

ATP/ ATM

90 gg

**Conservazione
Storage**Temperatura: +10/+15 °C – se sottovuoto/ATP: 0/+7 °C – Temperatura di
trasporto: 0/+7 °C*Temperature +10/+15°C – If vacuum/ATP: 0/+7°C – Transport temperature:
0/+7°C***Dichiarazione nutrizionale
Nutrition declaration****Valori medi per 100g / Average values per 100g**

Energia/ Energy

1218 KJ

292 Kcal

Grassi/ Fat

20 g

di cui acidi grassi saturi/ of which saturates

4,9 g

Carboidrati/ Carbohydrate

1,1 g

di cui zuccheri/ of which sugars

0,9 g

Proteine/ Protein

27 g

Sale/ Salt

3,8 g

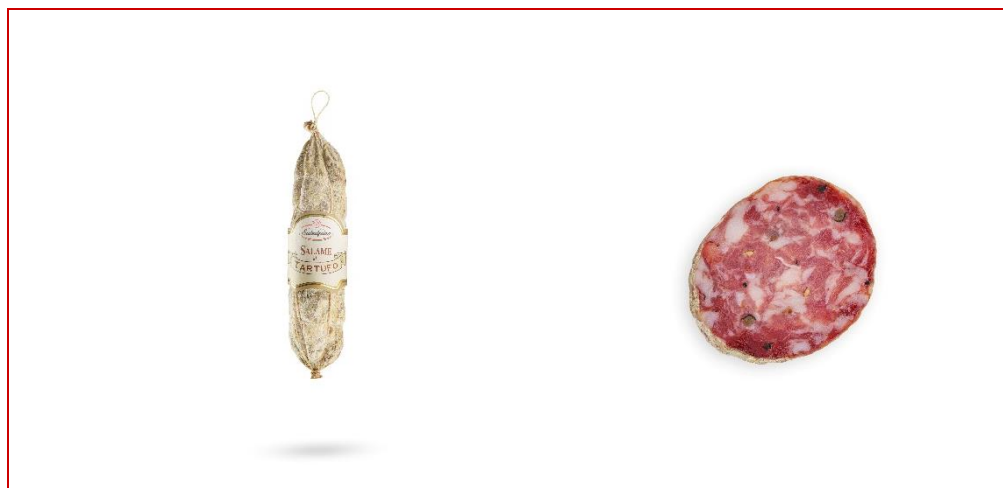
Azienda con sistema di Gestione
Qualità Certificato ISO 9001:2015,
ISO 22000:2018 e ISO 45001:2018

Caratteristiche microbiologiche
Microbiological parameters

Parametro	Valore	Limite
Coliformi totali/ <i>Total coliform</i> (UFC/g)	10 ³	10 ³
<i>Staphylococcus aureus</i> (UFC/g)	10 ³	10 ³
<i>Escherichia coli</i> (UFC/g)	10 ²	10 ²
<i>Salmonella</i> (UFC/25 g)	Ass./ Abs.	Ass./ Abs.
<i>Listeria monocytogenes</i> (UFC/25 g)	Ass./ Abs.	<100 UFC, n=5

I valori espressi sono assolutamente da ritenersi relativi / *These values are to be considered as given as a guide only.*

Foto prodotto
Product picture



Ean prodotto
Ean code

Sottovuoto/ <i>Vacuum</i>	2979255	ATP/ATM	2627138
½ sottovuoto ½ vacuum	/	¼ sottovuoto ¼ vacuum	/
Sfuso <i>Not vacuum</i>	2794103		

Pallettizzazione
Palletization

Pezzi per cartone
Pieces for box

32

Cartoni per pallet
Boxes for pallet

42

Etichettatura ambientale
Environmental labeling

Imballo*
Packaging

Etichetta a fascia

Sacchetto

Codice
Code

PAP 22

O 07

Smaltimento**
Disposal

Carta

Plastica

*Se presente / *If any - **Salvo diversa indicazione del comune di appartenenza / **Unless otherwise specified by the local government.

Controlli
Controls

L'azienda, oltre ad avere un ciclo produttivo monitorato secondo la normativa ISO 9001:2015, ha stabilito controlli in tutte le fasi produttive critiche in ottemperanza al sistema H.A.C.C.P. applicato.

As well as monitoring its production cycle according to the ISO 9001:2015 standard, the company has established H.A.C.C.P. system-compliant controls throughout all the critical stages of production.

QUALITY SYSTEM MANAGER
PIERCARLO ALESSANDRIA